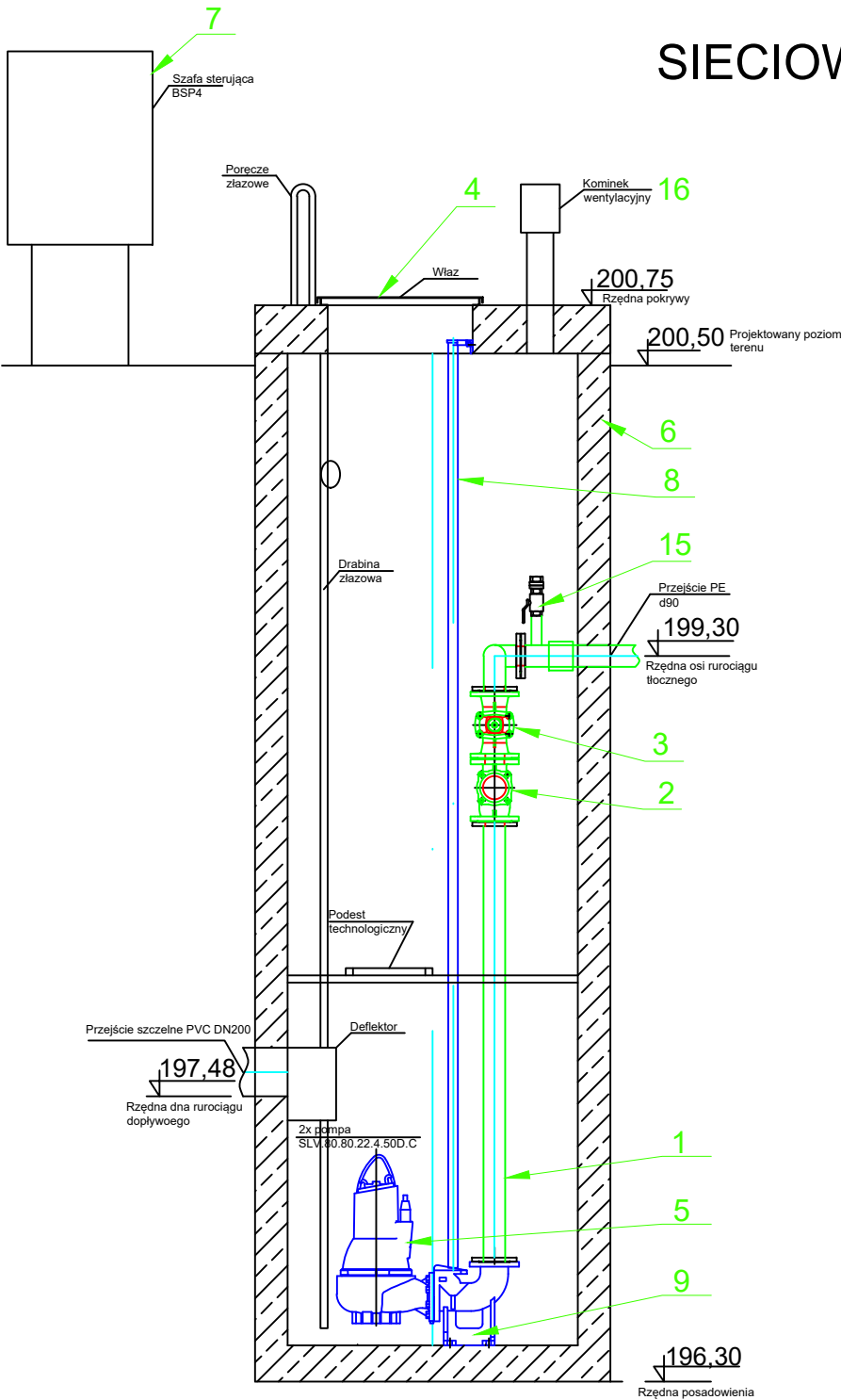
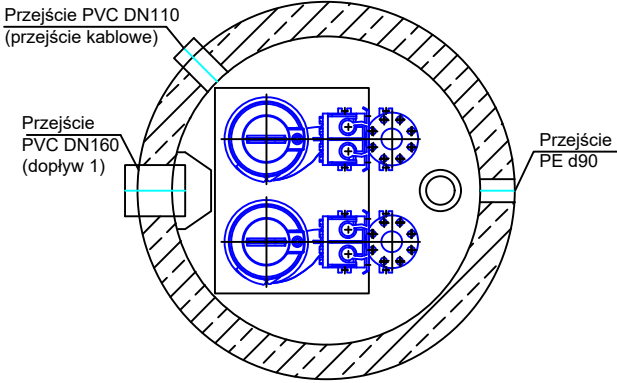


SIECIOWA PRZEPOMPOWNIA ŚCIEKÓW P1



	Nazwa elementu	szt.
1	Orurowanie DN80	mb.
2	Zawór kulowy kołnierzowy zwrotny DN80 żeliwne	2
3	Zasuwa odcinająca DN80 żeliwna	2
4	Właz ze stali nierdzewnej 800x800	1
5	Pompa SLV.80.80.22.4.50D o mocy 2,2 kW	2
6	Zbiornik betonowy Ø1200 mm H=4450	1
7	Szafa sterownicza z modulem GPRS	1
8	Prowadnice do pompy ze stali nierdzewnej AISI 304,	2
9	Stopa kotwiąca żeliwna,	2
10	Łańcuch do pomp ze stali nierdzewnej AISI 304,	1
11	Poręcz żłazowa - stal 1.4301	2
12	Drabina do dna - stal nierdzewna AISI 304	1
13	Sterowanie pracą pompowni przy pomocy 2 pływaków i sondy hydrostatycznej	1
14	Połączenia kołnierzowe	
15	Nasada płuczająca + zawór	1
16	Kominiek wentylacyjny PVC	1

PE 100 SDR 17 PN 10 Dn90x5,4; L= 151,0 m



USŁUGI PROJEKTOWE - mgr inż. GRAŻYNA STYPA 27-600 Sandomierz, ul. T. Kościuszki 6a/7				
TEMAT	ZAKRES RZECZOWY ZADANIA: SIEĆ KANALIZACJI SANITARNEJ WRAZ Z KANAŁAMI BOCZNYMI I PRZYŁĄCZAMI W ULICY POLNEJ W SANDOMIERZU			
INWESTOR	PRZEDSIĘBIORSTWO GOSPODARKI KOMUNALNEJ I MIESZKANIOWEJ SP. Z O.O. 27-600 SANDOMIERZ UL. PRZEMYSŁOWA 12			
RODZ. OPRAC.	Szczegół sieciowej przepompowni ścieków sanitarnych P1			Branża Sanitarna Faza Proj. bud.
IMIĘ I NAZWISKO		UPRAWNIENIA	PODPIS	Skala ----
PROJEKTOWAŁ	mgr inż. Grażyna STYPA	PDK/0001/POOS/08		Data X 2016r.
SPRAWDZIŁ	inż. Anna MIANOWSKA	PDK/0237/PWOS/12		Nr rys. 17